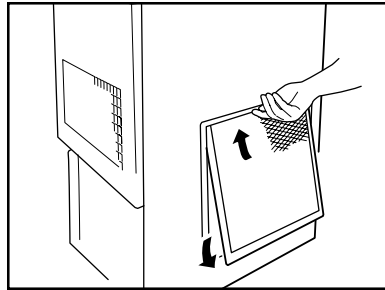


Classic 10 Air Plenum Installation

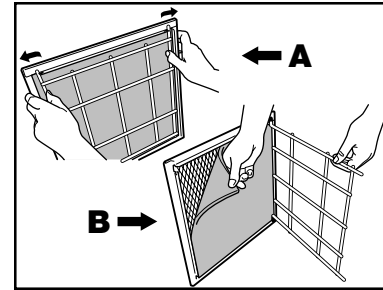
CAREFULLY READ INSTRUCTIONS FOR CORRECT INSTALLATION AND USAGE.

1 Unplug the unit from the receptacle.

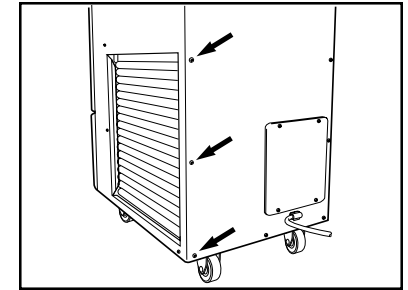
2 Move the unit to an open area with enough room for the installation process.



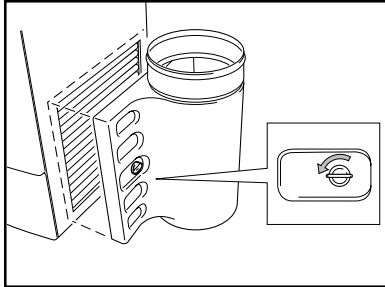
3 Remove the filter frame assembly from the condenser side panel by lifting it up and tilting outward at the bottom as indicated by the arrows above.



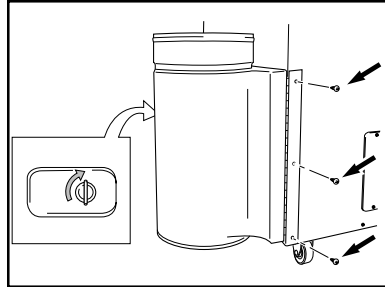
4 Remove the filter element from the filter frame by pressing inward on the retainer at the indicated points (A), then, opening the retainer (B). (Save the filter frame for future use)



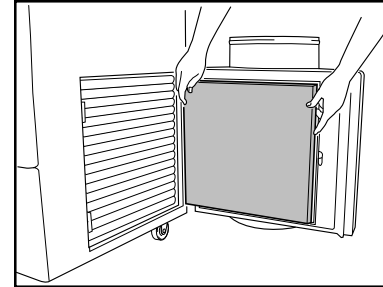
5 Temporarily remove the left lower three (3) screws from the rear panel of the unit.



6 Turn the latch of the Air Plenum counterclockwise until it stops. Place the Air Plenum over the condenser opening and align the hinge/bracket assembly mounting holes with the respective screw holes on the back of the unit.



7 For ease of installation, turn the latch to the full clockwise position. (This will hold the front part of the Plenum onto the unit). Attach the hinge/bracket of the Air Plenum to the rear of the unit using the original three (3) screws that were temporarily removed in step 5.



8 Open the Air Plenum by turning latch counterclockwise and install the air filter element (from the filter frame) onto the Air Plenum (as indicated).

9 Close and secure the Air Plenum to the unit.

The unit is now ready for use.



MOVINCOOL
THE PORTABLE SPOT COOLING SOLUTION

© 2000 DENSO SALES CALIFORNIA, INC.
DENSO P/N: LA990009-1261
www.movincool.com

Air Plenum Kit Part Number:

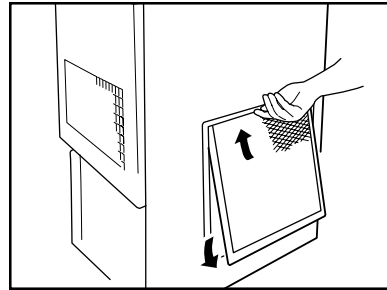
LAY84270-0040

Instalación del 'Classic 10 Air Plenum'

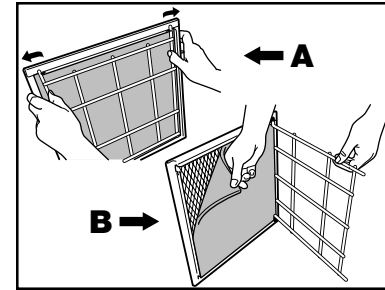
PARA INSTALAR Y UTILIZAR CORRECTAMENTE EL DISPOSITIVO, LEA CUIDADOSAMENTE LAS INSTRUCCIONES

1 Desenchufe la unidad del receptáculo.

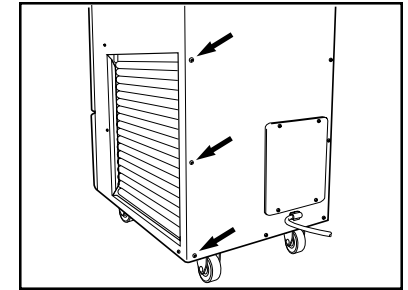
2 Traslade la unidad a un espacio abierto lo suficientemente amplio para permitir el proceso de instalación.



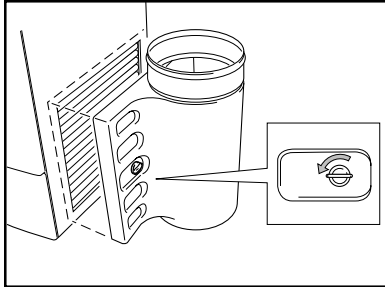
3 Retire el conjunto de bastidor del filtro del panel lateral del condensador levantándolo y inclinándolo hacia fuera en la parte inferior como lo indican las flechas del diagrama.



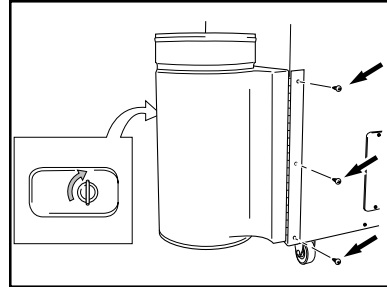
4 Retire el elemento del filtro del bastidor del filtro presionando el retenedor hacia adentro en los puntos indicados (A) y luego abriendo el retenedor (B) (guarde los bastidores del filtro para uso futuro).



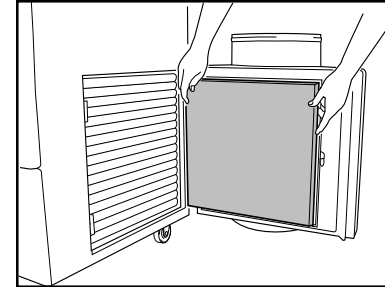
5 Retire temporalmente los tres (3) tornillos de la parte inferior izquierda del panel trasero de la unidad.



6 Gire el pestillo del "Air Plenum" en sentido antihorario hasta que se detengan. Coloque el "Air Plenum" sobre las aberturas del condensador y alinee los orificios de montaje del conjunto bisagra/ménsula con los orificios correspondientes para los tornillos en la parte trasera de la unidad.



7 Para facilitar la instalación, gire completamente el pestillo en sentido horario (de manera que la parte delantera del "Air Plenum" se sujete a la unidad). Sujete el conjunto bisagra/ménsula del "Air Plenum" a la parte trasera de la unidad haciendo uso de los tres (3) tornillos que previamente se habían retirado en el paso 5.



8 Abra el "Air Plenum" girando los pestillos en sentido antihorario e instale el elemento del filtro de aire (procedente del bastidore del filtro) en el "Air Plenum" (tal como se indica).

9 Cierre y afiance el 'Air Plenum' a la unidad.

La unidad ya está lista para usar.



MOVINCOOL
LA SOLUCIÓN IDEAL EN ACONDICIONADORES PORTÁTILES

© 2000 DENSO SALES CALIFORNIA, INC.
DENSO P/N: LA990009-1261
www.movincool.com

Numero de Parte para 'Air Plenum Kit':

LAY84270-0040